



nida Finish (szinonima nida Finisz)

**GLETTELŐ GIPSZ GIPSKARTON
LAPOK KÖZÖTTI HÉZAGOK VÉGLEGES
KIDOLGOZÁSÁHOZ**

Kézi felhordáshoz

Leírás

A Nida Finish speciális adalékanyagok hozzáadásával készült szintetikus gipszbázisú termék. Beltéri használatra tervezték. A Nida Start termékkel képez egy rendszert.

Alkalmazás

A termék gipszkarton lapok közötti, előzetesen Nida Start gipsszel kitöltött (papír, vagy üvegszövet erősítőszalag használatával) hézagok végleges kidolgozására készült. Alkalmas még többek között ásványi alapú falak és mennyezetek teljes felületen történő kézi glettelésére is. A termék tulajdonságainak köszönhetően felhasználható karcok, apróbb hiányok kitöltésére felújítási és befejező munkálatoknál. Az elért sima felület kiválóan alkalmas festékek, tapéták és egyéb dekorációs anyagok alá alapnak.

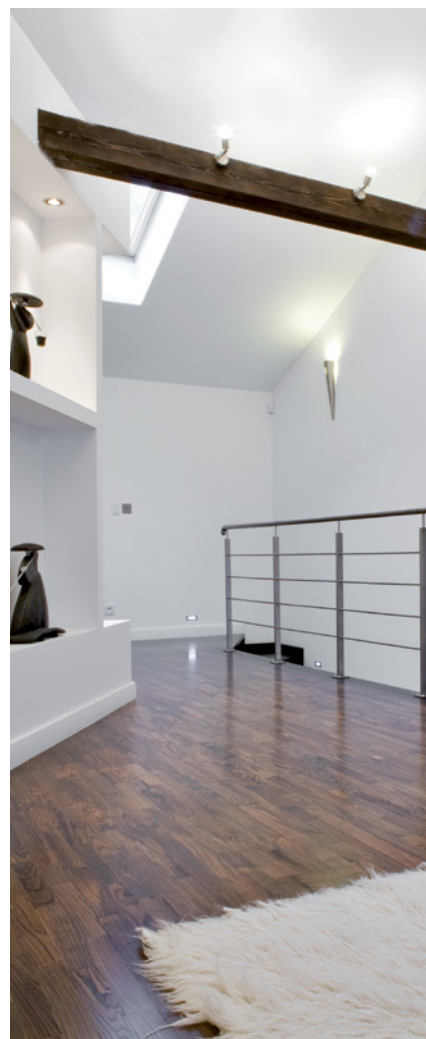
Tulajdonságok

A Nida Finish glettelő gipszet az alaphoz való kiváló tapadási tulajdonság jellemzi, ami jelentősen meghaladja a szabványkövetelményeket. Felhordása, és a kész felület csiszolása is egyszerű. Egy réteg maximális vastagsága: 2,0 mm-ig. Átlagos felhasználás: kb. 0,15 kg/m² (gipszkarton lapok közötti hézagok végleges kidolgozása), valamint 1,0 kg/m²/mm (teljes felületi glettelés

kézi applikáció). A termék nem éghető, A1 osztályú. Kötési idő nem rövidebb, mint 60 perc, és nem több, mint 180 perc (a környezet hőmérsékletétől és páratartalmától függően). Felhasználási hőmérséklet: +5°C – +25°C között. Felhasználási idő: a gyártástól számított 9 hónap. A termék száradás után fehér színű, ami közvetlen befolyással van a kisebb festékfelhasználásra festés közben. A Nida Finish megfelelően megválasztott szemcsemérete csiszolás után egynemű felületet képez és belesimul a gipszkarton kartonjába.

Alap előkészítése

Az alap legyen száraz, teherbíró, és megfelelően erős. A munkálatok megkezdése előtt az alapot meg kell tisztítani a laza elemektől, a régi festéktől, mindennemű szennyeződéstől: pl. a tapadást és kötést nehezítő olajtól, viasztól. A glettelés előtt a felületet nem lehet nedves, vagy átfagyott. A penészes, mohás, gombás alapot meg kell tisztítani. A kivitelező minden alkalommal köteles a glettelés előtt kiértékelni a felületet és döntést hozni az előzetes alapozó használatával kapcsolatban (abszorbens felületek). Sima beton felületek glettelésekor kvarchomokot tartalmazó Supra W alapozót kell használni. Stabil és tiszta gipszvakolatok nem igényelnek alapozást. Nem szükséges túlzottan tömény, vagy mélyalapozó szerek használata. Standard akrill alapozókat használjunk 1:1 arányú, vízzel történő hígításban.



Siniat referencia épület – Apartman

Felhasználás

A glettelőgipsz előkészítéséhez és felhordásához tiszta, rozsdamentes anyagból készült szerszámok használata szükséges. A kidolgozáshoz használjunk tiszta vizet, valamint műanyag vödört. A száraz anyag bekeverését úgy végezzük, hogy azt kisebb adagokban szórjuk a vízhez, a következő arányok betartásával: kb. 1,0 kg port számítva 0,36 l vízhez (kézi felhordás). Az egész keveréket lassú fordulatú spirál keverőgép segítségével dogozzuk ki addig, míg egynemű anyagot nem kapunk. A kidolgozás után és a felhordás előtt várjunk kb. 5 percet, majd ismételt keverjük át az anyagot. Az így elkészített masszát maximálisan 100 perc alatt kell felhasználnunk, sima fém simítólap alkalmazásával felhordva azt az alapfelületre.

A Nida Finish gipszet a korábbi réteg száradása után lehet felhordani. Teljes száradás után az esetleges egyenetlenségeket kislyukú csiszolóhálóval kell eltávolítani, majd a felületet vékonyan ismételtén át kell glettelni. A felület csiszolása csak annak teljes száradása után lehetséges. Az aplikáció a környezet és alap +5°C – +25°C hőmérsékleti tartományában lehetséges.



Szerszámok

A gipszet glettvass segítségével hordjuk fel.

Szállítás és tárolás

Szállítani és tárolni fa raklapokon lehet, eredeti, sérülésmentes csomagolásban, száraz körülmények között. A terméket nedvességtől óvni kell. A követelmények teljesülése esetén a termék a gyártástól számított 9 hónapig használható fel.

Műszaki adatok

Alkalmazás	épületeken belül
Tűzvédelmi osztály	A1 osztály
Tapadás g-k lapokhoz	> 0,25 MPa
Hajlítószilárdság	> 100 N
Megmunkálási idő	kb. 100 perc
Kötési idő	nem kevesebb, mint 60 perc, nem több, mint 180 perc
Hozzávetőleges fogyasztás	kb. 0,15 kg/m ² – g-k lapok közti fugák végleges kidolgozása kb. 1,0 kg/m ² /mm – teljes felületen történő glettelés
Egy réteg maximális vastagsága	2,0 mm-ig
Keverés aránya	0,36 l víz 1 kg termékhez
Felhasználási hőmérséklet	alap és környezet hőmérséklete +5°C -tól +25°C-ig
Száradás utáni szín	fehér
Elérhető kiserelékek	zsák: 25 kg
Gyártástól számított felhasználhatósági idő	9 hónap

Tanúsítványok és certifikátok

Szabványkövetelmények	PN-EN 13963
Haználati tulajdonságok deklarációja	✓
PZH Higiéniai Tanúsítvány	✓
Biztonsági adatlap	✓

A glettelő gipsz gyártója, a SINIAT ajánlásait szigorúan be kell tartani.

A gyártó nem vállal semmilyen felelősséget a termék fentiekől eltérő használatából, illetve az építési szabályok be nem tartásából eredő kárért.

SINIAT Sp. z o.o., ul. Przechławska 8, 03-879 Warszawa, www.siniat.hu



Siniat referencia épület – Silesia Business Park (Katowice)